

AltLA 2019
XIX Congresso Internazionale dell'Associazione Italiana di Linguistica Applicata
21-23 febbraio 2019, Cagliari

L'incompletezza del sistema pronominale soggetto del ladino gardenese e le sue ricadute didattiche

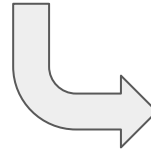
Videsott, Ghilardi-Libera Università di Bolzano



Languages in Trentino and South Tyrol - Census 2011



Kontatti 2.0: investigated areas



Bassa Atesina

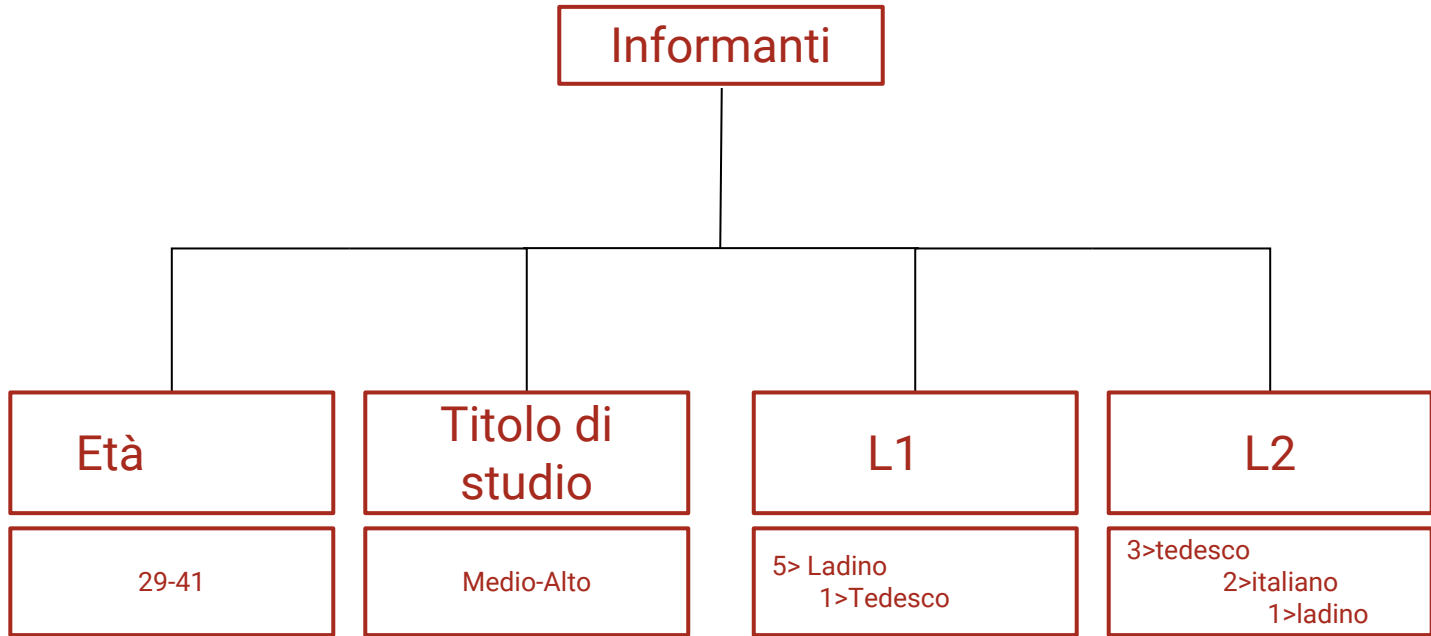
Cimbrian

Ladin Valleys: Fassa, Fiemme, Gardena

Trentino

	Informanti	Interviste	Registrazioni
Tot.	34	50	6 h 48 m

	Informanti	Interviste	Registrazioni
Ladino Gardenese	6	3	1h 01m 43s



	BADIA		GARDENA	
	tonico	atono (procl./encl.)	tonico	atono (procl./encl.)
1 P. SG	<i>iö</i>	<i>i/-i</i>	<i>ie</i>	<i>ø/-i</i>
2 P. SG	<i>tö</i>	<i>te/-te</i>	<i>tu</i>	<i>te/-(a)</i> ^{interrogazione}
3 P. SG	<i>ël</i> <i>ëra</i>	<i>al/-(e)l</i> <i>ara/-(e)ra</i>	<i>ël</i> <i>ëila</i>	<i>l/-(e)l</i> <i>la/-(e)la</i>
1 P. PL	<i>nos</i>	<i>i/-se</i>	<i>nëus</i>	<i>ø/-s</i>
2 P. PL	<i>os</i>	<i>i/-e</i>	<i>vo</i>	<i>ø/ ø</i>
3 P. PL	<i>ëi</i> <i>ëres</i>	<i>ai/-i</i> <i>ares/-(e)res</i>	<i>ëi</i> <i>ëiles</i>	<i>i/-i</i> <i>les/-(e)les</i>

- I pronomi personali clitici soggetto sono da considerarsi dei veri e propri soggetti o sono meri elementi morfologici?
- Ai diversi tipi di pronome soggetto corrispondono delle funzioni sintattiche e pragmatiche ben definite?

Stato dell'arte

- Il gardenese è da considerarsi parzialmente PRO-DROP
- Non avviene duplicazione del soggetto
- Non avviene ripresa del soggetto in coordinazione

1S-∅: scelta meno marcata

∅	Ciante
1S-∅	ciant-1S <i>Canto</i>

1S-T: utilizzato in contesti SVO pragmaticamente marcati

IE	ciante
1S-T <i>io</i>	ciant-1S <i>canto</i>

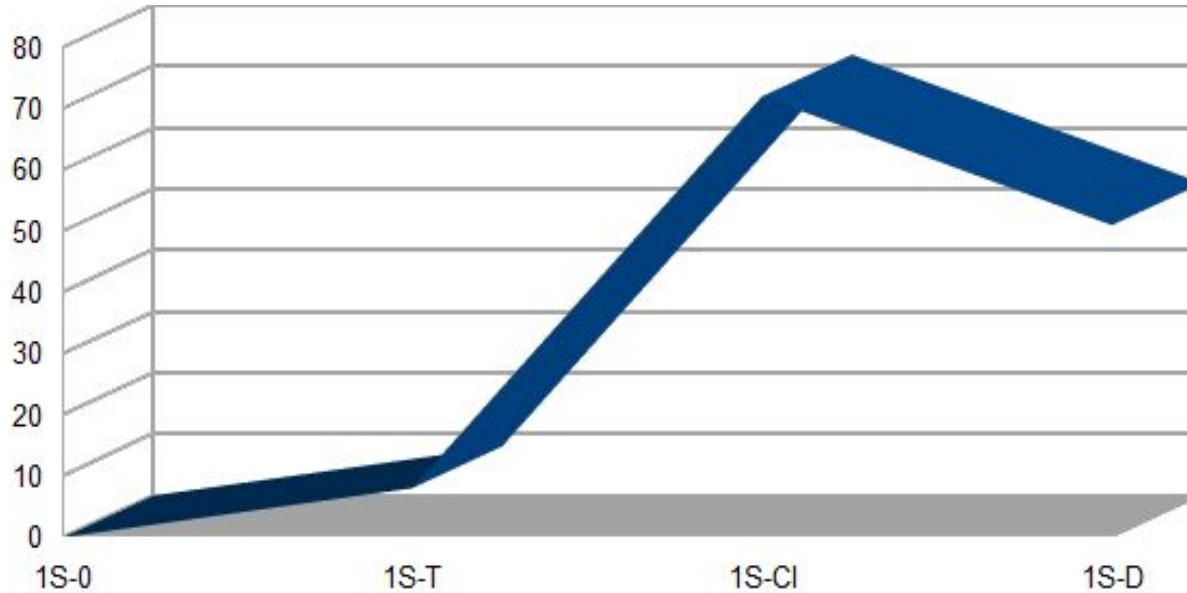
1S-CL: Obbligatorio nei contesti V2 e nelle interrogative

Pona	ciant	-i
ADV <i>Allora</i>	V <i>Cant</i>	1S-Cl <i>io</i>

1S-D: Contesti di inversione marcati pragmaticamente

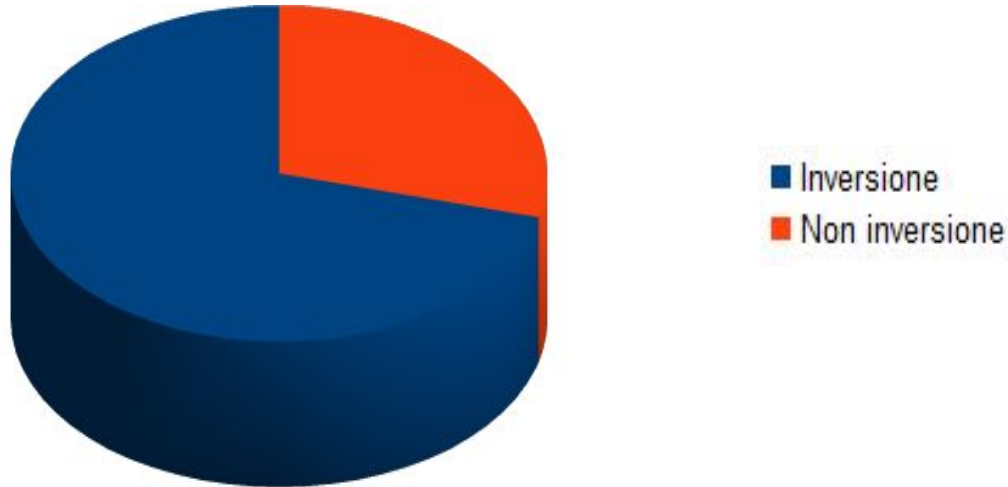
Pona	ciant	-i	ie
ADV <i>Allora</i>	V <i>Cant</i>	1S-Cl <i>io</i>	1S-T <i>io</i>

Analisi dei dati: 1S corpus Kontatti



Totale occorrenze: 135

1S-CI, corpus Kontatti: distribuzione sintattica

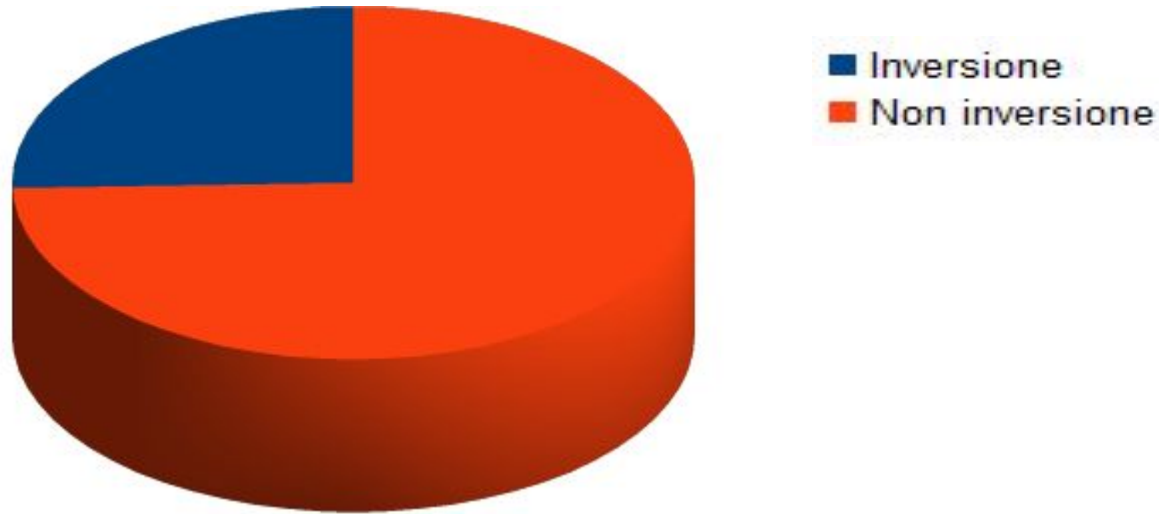


Gar03B.	ved	-i	via	n	doi	chedri	eh!
	V-1S	1S-CI	ADV	Art	Num	N	Int

Vado via un due quadri eh!

Mi sposto di due quadri

1S-D, corpus Kontatti: distribuzione sintattica



G1B

Po

ie

muess

-i

fé

da

B

a

C

ADV

1S-T

V-1S

1S-Cl

Vinf

Prep

N

Prep N

Poi

io

devo

fare

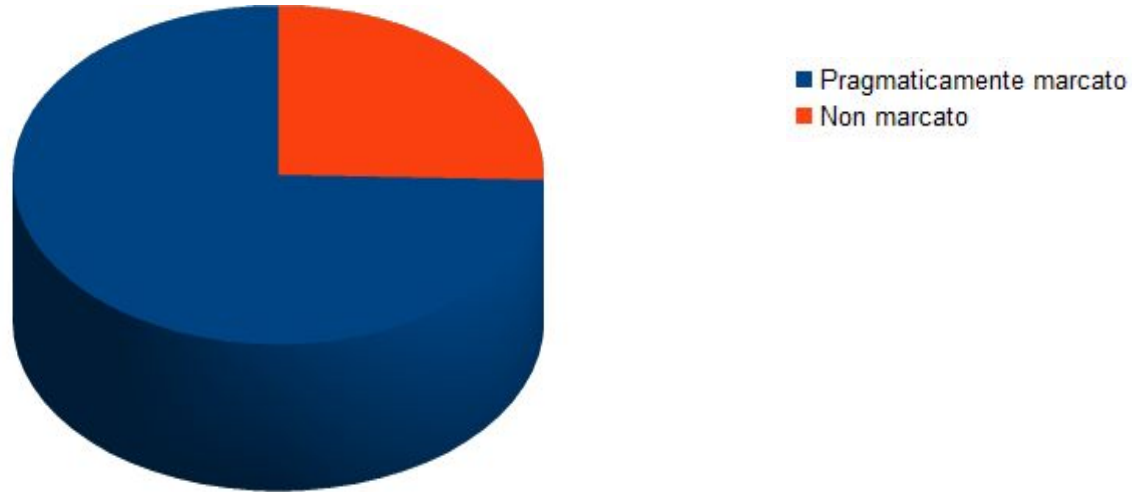
da

B

a

C

1S-D, corpus Kontatti: valore pragmatico



Gar02B

ëila

sa

nia

ulache

ie

scumënc

-i

3S-T

V-3S

Neg

P

1S-T

V1S

1S-CI

Lei

sa

non

da dove

io

inizio

Lei non sa da dove inizio io

Riflessioni

- Il clitico 1S-CI è divenuto elemento morfologico. Le forme verbali di 1S terminano in -i, come nella varietà badiotta, e non più in -e; di conseguenza si sta estendendo anche ai contesti SVO. La rianalisi del clitico è probabilmente dovuta al fatto che il clitico non veniva aggiunto alla forma verbale 1S, bensì si sostituiva alla desinenza stessa.
- Il tonico in 1S-D si sposta in posizione preverbale mantenendo una funzione pragmatica, ad esempio di focus contrastivo, rendendo economicamente svantaggiosa la presenza di 1S-D.